

Où puis-je trouver un emplacement de stationnement pour mon bateau ?

Une application de stationnement pour bateaux fluviaux développée avec l'aide du Luxembourg !

CoRISMa est un projet européen, bénéficiant d'un cofinancement de l'Union européenne auquel participent 5 Etats membres (l'Autriche, la Belgique, l'Allemagne, les Pays-Bas et le Luxembourg) et qui a pour objectif le développement continu des services d'information fluviale dans une perspective d'améliorer la sécurité, la fiabilité et l'efficacité des transports fluviaux.

CoRISMa cherche à faire avancer les services d'information fluviale (SIF) en Europe notamment par la mutualisation des données des infrastructures terrestres des voies navigables (écluses et quais d'accostage) avec les positions en temps réel des navires et le planning logistique des bateliers. CoRISMa vise aussi à contribuer à un *RIS enabled* corridor management fluvial entre les différents Etats membres grâce à un développement coordonné et concerté des services d'information fluviale.

Parmi les 5 projets pilotes entamés dans le projet CoRISMa, l'application « Occupation des quais de la Moselle » est le résultat de la collaboration entre le Luxembourg et l'Allemagne sur la Moselle internationale, apportant une réponse au problème des bateliers de trouver des emplacements de stationnement pour bateaux avant l'arrivée du bateau dans une zone particulière d'un fleuve.

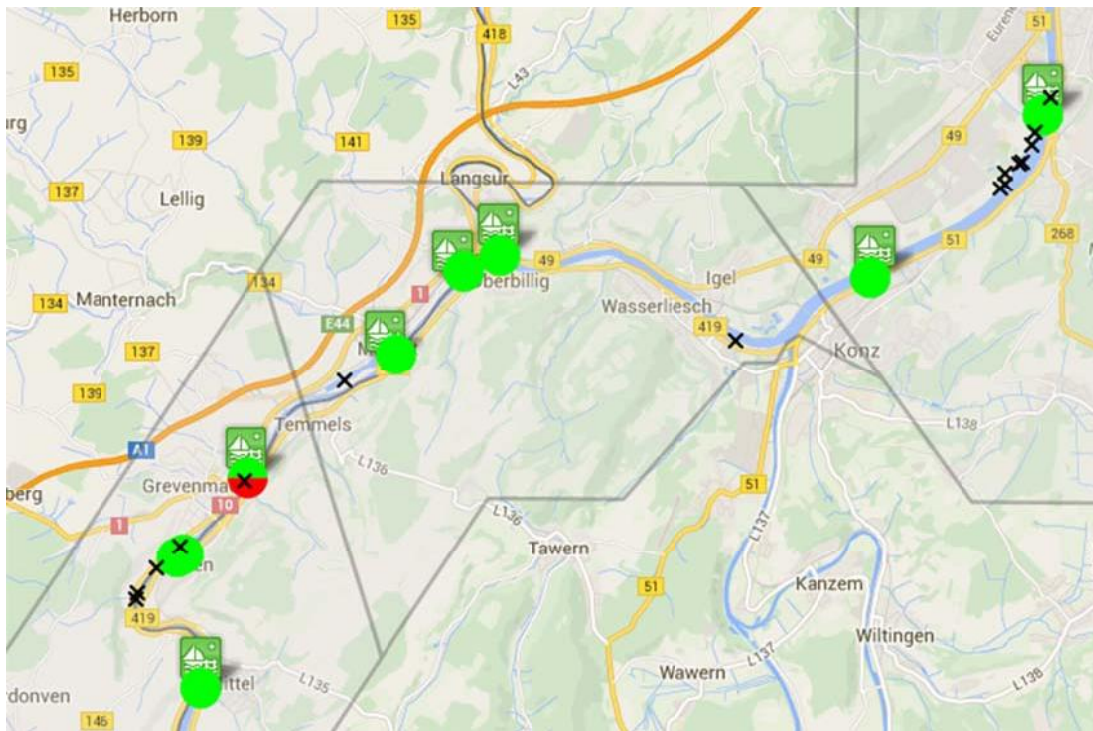
Le portail (<http://lux.d4d-portal.info>) affiche désormais pour les places d'accostage existantes le long de la Moselle allant d'Apach jusqu'à Konz, leurs caractéristiques, leur taux d'occupation actuel ainsi que les réservations dans les 4-6 semaines à venir.

Selon Monsieur Max Nilles, Conseiller de direction auprès du Ministère du Développement durable et des Infrastructures du Luxembourg « *Cette application qui a été développée à titre de projet a été accueillie favorablement par le secteur.*

Elle permettra une meilleure visibilité pour le secteur ainsi que potentiellement d'économiser des émissions de CO₂ en permettant une meilleure planification des accostages des bateaux. »

Plus d'informations concernant le projet CoRISMa sont disponibles auprès du Service de la Navigation du Luxembourg (tél. +352 75.00.48-1 ou sur www.ris.eu).

Annexes



Jointly for our common future

NEWADA NEWADA duo

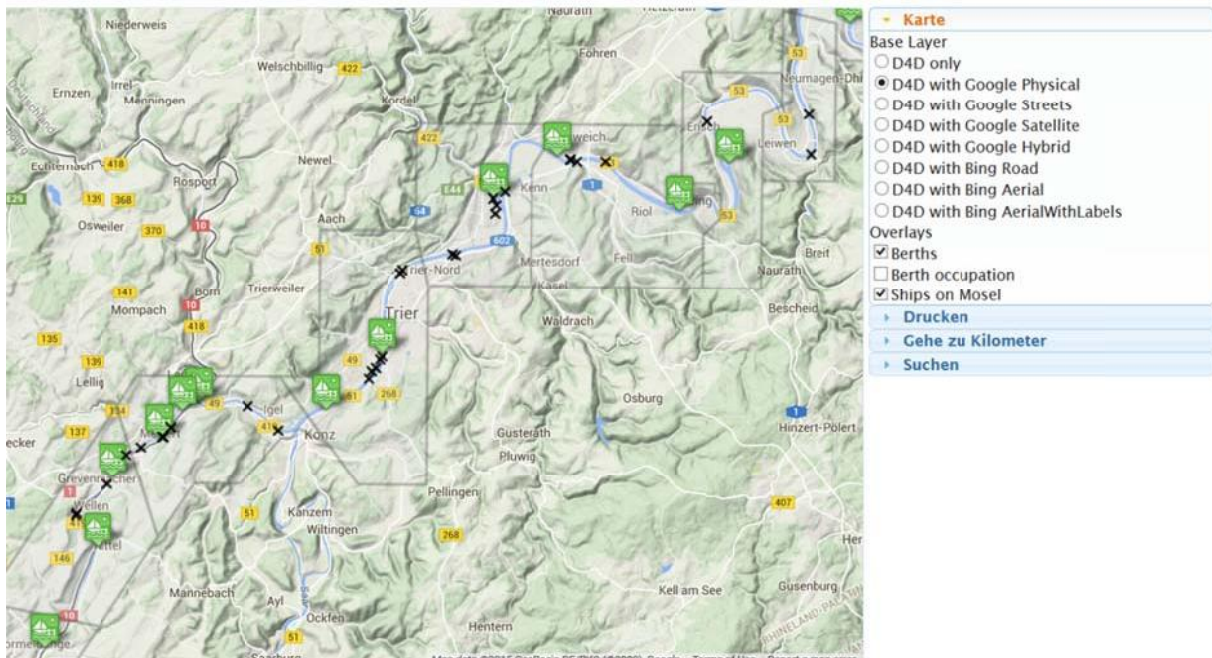


Figure 1 : Un aperçu de la carte sur <http://lux.d4d-portal.info> : les croix noires représentent des bateaux naviguant sur la Moselle ; en utilisant le zoom, les endroits d'amarrage deviennent visibles (icônes bateaux verts)

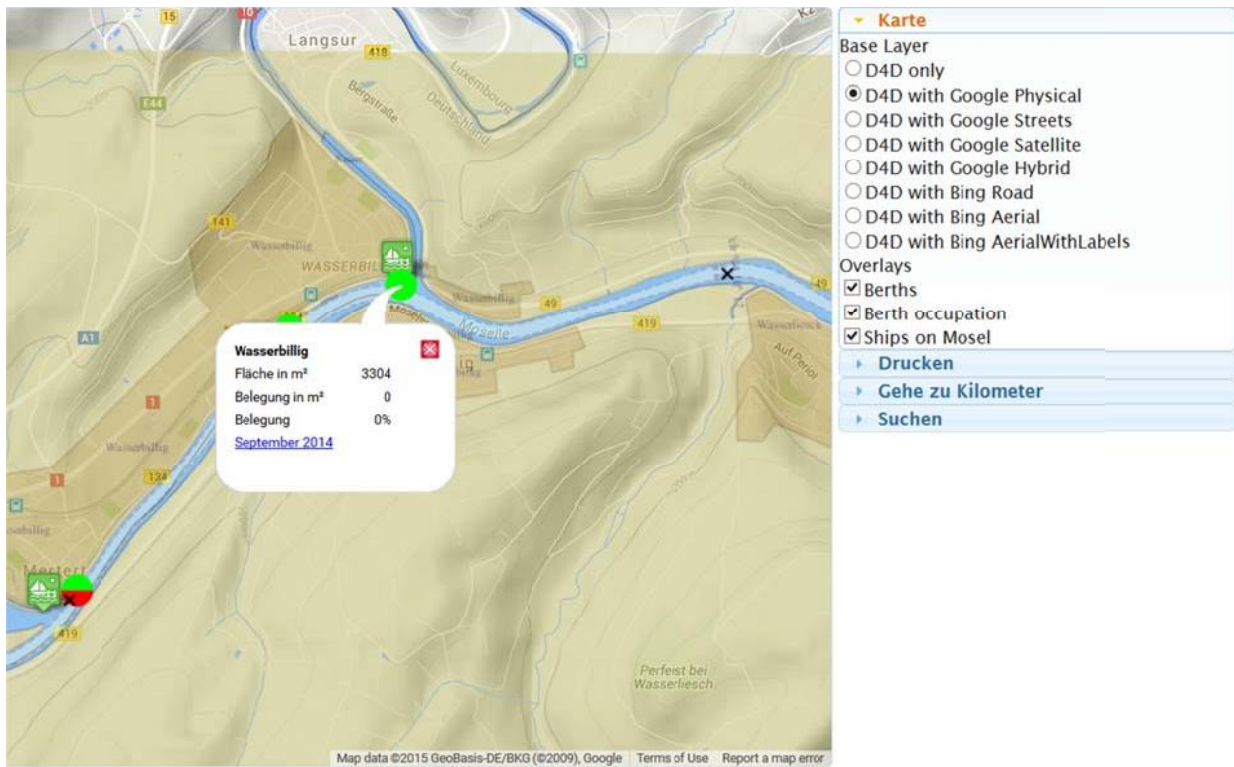


Figure 2 : La carte montre le taux d'occupation (0 %) pour le quai de Wasserbillig au Luxembourg. L'utilisateur sélectionne dans le menu à droite le type d'information souhaitée (Overlays). Dans cet exemple les éléments 'Quais', 'Occupation des quais' et 'Navires sur la Moselle' ont été sélectionnés. Regardez également le quai de Mertert, où seulement 50 % des endroits d'amarrage sont disponibles (cercle mi-rouge, mi-vert).

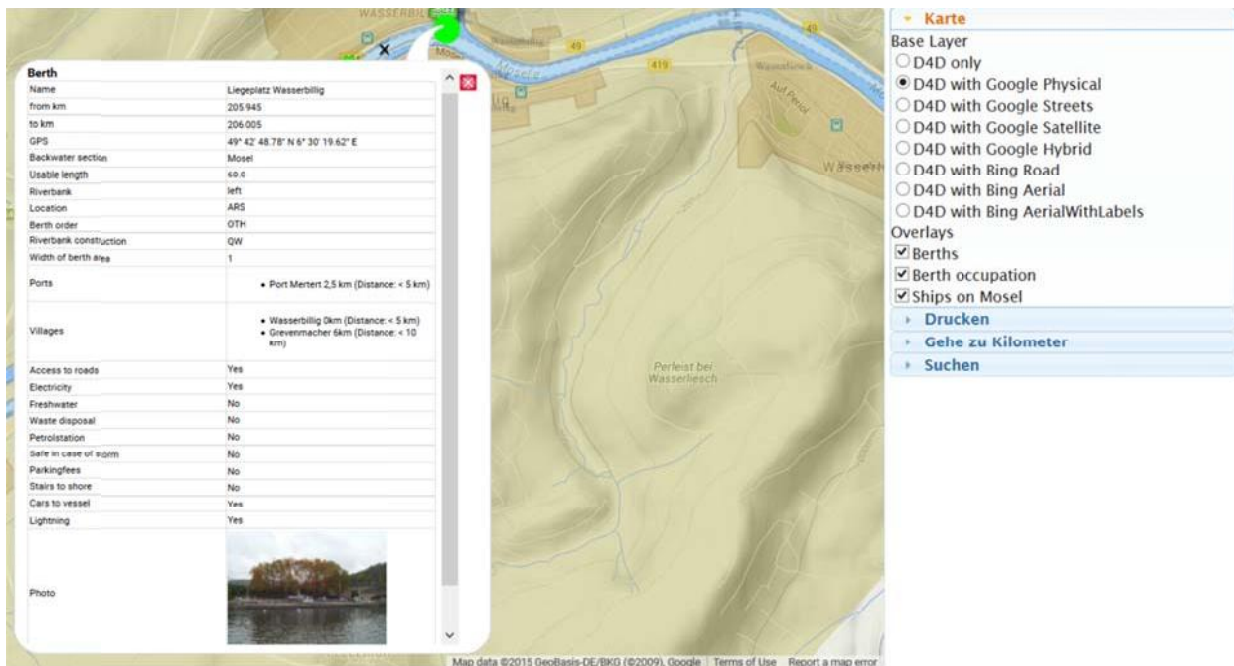


Figure 3 : En cliquant sur l'icône 'Bateau', l'information sur le quai d'amarrage avec une image et les coordonnées GPS sont mises à disposition.

<http://lux.d4d-portal.info>

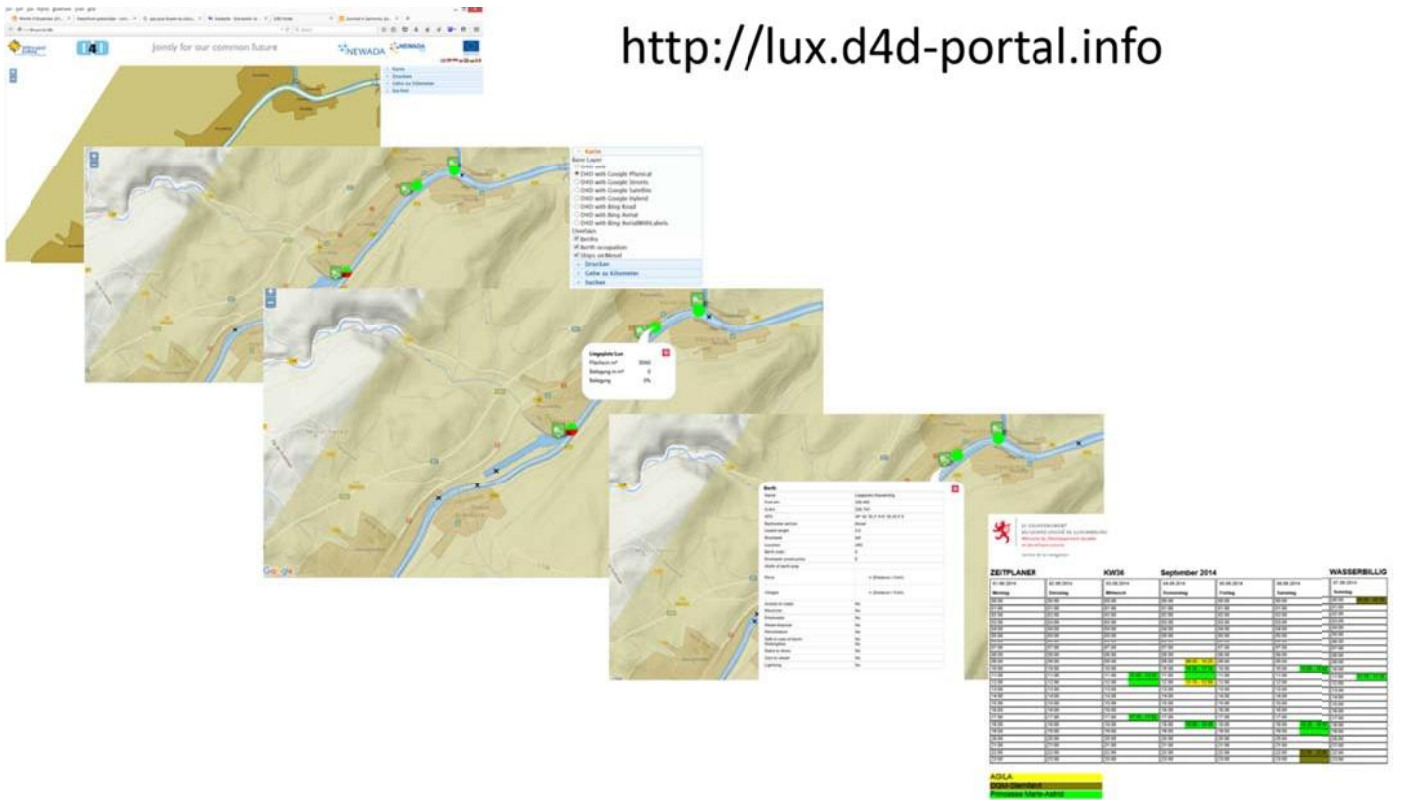


Figure 4 : Toutes les images sur <http://lux.d4d-portal.info> ; la dernière capture d'écran montre le planning du quai de Wasserbillig.